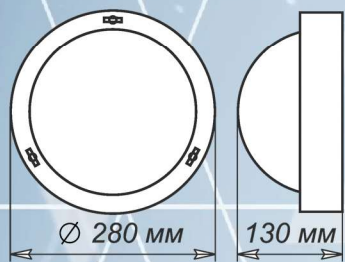


# Светильники серии «СЕЛЕНА»

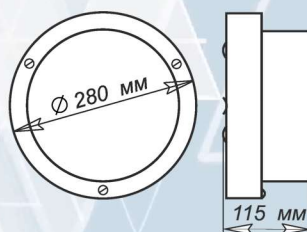
## Технические характеристики:

- Светильник предназначен для общего освещения производственных и общественных зданий с повышенным содержанием пыли и влаги и открытых сооружений промышленного назначения. **IP 65**
- Напряжение 220В, частотой 50Гц
- Режим использования от -40 до +40 при относительной влажности до 80%
- Для установки на поверхности из нормально - воспламеняемого материала
- Климатическое исполнение У2. • Класс защиты от поражения электрическим током – 2
- Устанавливаться на потолок или на стену
- На каждом светильнике нанесен штрихкод
- Гарантийный срок эксплуатации 18 месяцев • Срок службы не менее 8 лет

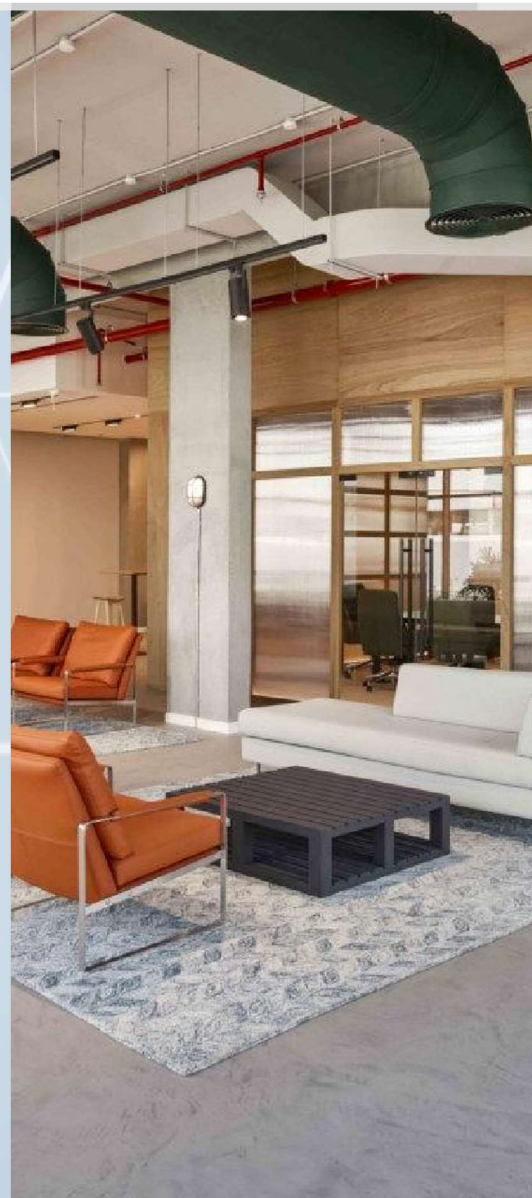
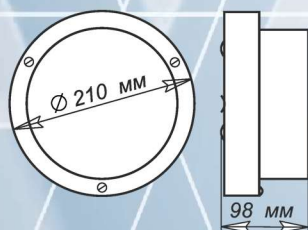
**Селена 1**  
**1005500139**



**Селена 2**  
**1005500192**



**Селена 3**  
**1005500180**



## Преимущества светильников серии «Селена»

- Корпус из металла, окрашенного порошковой краской
- Керамические патроны E27
- Уплотнитель из термостойкой резины
- Рассеиватель из прозрачного силикатного стекла
- Светильник полностью Российского производства.

