



АКЦИОНЕРНОЕ ОБЩЕСТВО  
**“Завод ЭЛТЕХ”**

440003, Российская Федерация, г. Пенза, ул. Терновского, 19А,  
 тел.: (8412) 93-06-06

E-mail: [info@eletex-penza.ru](mailto:info@eletex-penza.ru)



Сделано в России



## ПАСПОРТ



Прожектор  
 ИСУ 01-5000

### 1. НАЗНАЧЕНИЕ

Прожектор серии ИСУ 01-5000 рассчитан для работы с кварцево-галогенной лампой накаливания типа КГ, предназначен для освещения аэродромов, железнодорожных путей, строительных площадок, карьеров, и других больших открытых пространств.

Изготовлен по ТУ 27.40.33-064-00109636-2019 и соответствует ТР ТС 004/2011 (ГОСТ ИЕС 60598-1; ГОСТ ИЕС 60598-2-5).

### 2. ТЕХНИЧЕСКИЕ ДАННЫЕ

Тип прожектора	ИСУ 01-5000
Тип источника света	КГ 220-230-5000 (цоколь К27s)
Номинальная мощность, Вт	5000
Класс светораспределения по ГОСТ 17677	Н
Тип кривой силы света по ГОСТ 17677	концентрированная
Степень защиты	IP23
Климатическое исполнение	УХЛ1
Класс защиты от поражения эл.током по ГОСТ 12.2.007	I
Габаритные размеры L×B× h× H, мм	771×388×267×471
Масса, кг. не более	8,7

Сеть  
 220 В, частотой 50 Гц. Тип отражателя: параболический, с двумя плоскостями симметрии.

питания: ~

### 3. КОМПЛЕКТНОСТЬ

В комплект поставки входят:

- |   |   |
|---|---|
| 1. Прожектор в сборе, шт. ....                              | 1 |
| 2. Кронштейн, шт. ....                                      | 1 |
| 2. Паспорт, экз. (лампа в комплект поставки не входит)..... | 1 |

### 4. ТРЕБОВАНИЯ БЕЗОПАСНОСТИ.

#### ПОДГОТОВКА К РАБОТЕ

**ПОМНИТЕ!** Работы, связанные с монтажом, устранением неисправностей и чисткой прожектора производите при отключенном напряжении.

Прожектор предназначен для непосредственной установки на опорную поверхность только из негорючего материала.

Подготовку прожектора к работе производите в следующей последовательности. (рис.1):

- распаковать прожектор и кронштейн;
- зафиксировать кронштейн на прожекторе;
- потянуть на себя скобы 1 на боковинах отражателя 2, это обеспечит свободный доступ к клеммным колодкам с монтажными проводами, зажиму заземления, а также к ламподержателям;
- ввести провода питания и провод заземления через сальник 3; подсоединить провода питания к клеммным колодкам 4, а провод заземления - к зажиму заземления 5;
- установить лампу в ламподержатели 6;
- закрыть боковины отражателя, нажав на скобы 1 на боковинах отражателя до щелчка пружинных замков.
- установить прожектор при помощи 3-х болтов М16 через отверстия в кронштейне; при установке необходимо обеспечить защиту лампы от попадания дождя: световое отверстие должно быть направлено в нижнюю полусферу и угол между главной световой осью и горизонтом должен быть

не менее 30 градусов.

## 5. ХРАНЕНИЕ И ТРАНСПОРТИРОВАНИЕ

Условия транспортирования прожекторов в части воздействия механических факторов по ГОСТ 23216-7- *средние (С)*. Перевозки воздушным, железнодорожным в сочетании их между собой, водным путём (кроме моря) совместно с автомобильными перевозками, с общим числом перегрузок не более четырёх.

Условия хранения прожекторов в части воздействия климатических факторов по ГОСТ 15150-69 – 3. Закрытые и другие помещения с естественной вентиляцией без искусственно регулируемых климатических условий, где колебания температуры и влажности воздуха существенно меньше, чем на открытом воздухе, расположенные макроклиматических районах с умеренным и холодным климатом.

Прожекторы в упаковке допускают хранение в течение не более 18 месяцев с даты выпуска.

## 6. СВЕДЕНИЯ ОБ УТИЛИЗАЦИИ

При утилизации необходимо разделить детали прожектора по видам материалов и сдать в специализированные организации по приёмке и переработке вторсырья.

## 7. ГАРАНТИЙНЫЕ ОБЯЗАТЕЛЬСТВА

Гарантийный срок эксплуатации: 18 месяцев со дня продажи покупателю, но не более 36 месяцев со дня выпуска предприятием изготовителем.

За дефекты, произошедшие не по вине производителя и вследствие несоблюдения требований данного руководства по эксплуатации, изготовитель не несёт ответственности.

Гарантийному ремонту подлежат изделия, не имеющие механических повреждений, при сохранении защитных наклеек и пломб предприятия-изготовителя.

Прожектор декларирован. Декларация о соответствии: ЕАЭС № RU Д-РУ.РА01.В.81453/19, срок действия с 21.10.2019 по 20.10.2024.

Соответствует требованиям ТР ТС 004/2011.

Признан годным к эксплуатации.

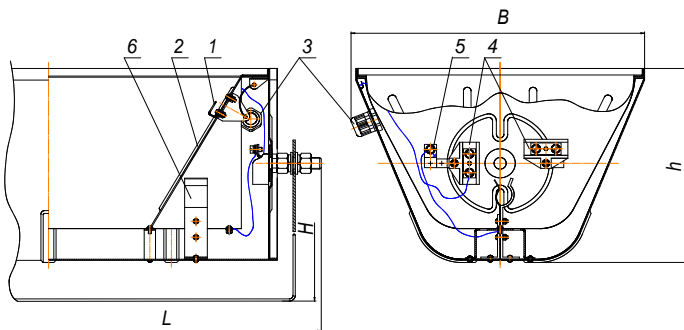


Рис. 1. Общий вид прожектора ИСУ 01-5000

Дата изготовления \_\_\_\_\_

Штамп ОТК \_\_\_\_\_

Штамп магазина \_\_\_\_\_

Подпись продавца \_\_\_\_\_