

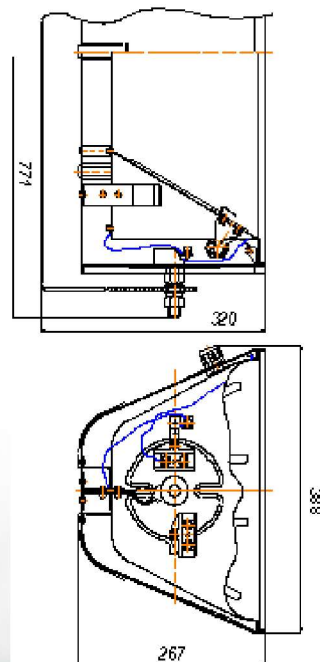
# Прожектор ИСУ 01-5000

Прожектор серии ИСУ 01-5000 рассчитан для работы с кварцево-галогенной лампой накаливания типа КГ, предназначен для освещения аэродромов, железнодорожных путей, строительных площадок, карьеров, и других больших открытых пространств. Изготовлен по ТУ 27.40.33-064-00109636-2019 и соответствует ТР ТС 004/2011 (ГОСТ IEC 60598-1; ГОСТ IEC 60598-2-5).



1040200066

"Магнус" ИСУ 01-5000 IP23 ИУ Прожектор



Тип прожектора ИСУ 01-5000

Тип источника света КГ 220-230-5000 (цоколь К27s)

Класс энергосбережения - G

Лампа фиксируется в ламподержателях.

Номинальная мощность, Вт 5000

Класс светораспределения по ГОСТ 17677 Н

Тип кривой силы света по ГОСТ 17677 концентрированная

Степень защиты IP23

Климатическое исполнение УХЛ1

Класс защиты от поражения эл.током по ГОСТ 12.2.0071

Габаритные размеры L×B×h×H, мм771×388×267×471

Масса, кг. не более 8,7

Сеть питания: ~ 220 В, частотой 50 Гц.

Тип отражателя: параболический, с двумя плоскостями симметрии.

Отражатель из светоотражающего материала «Alanod»

Корпус светильника штампованный стальной, с порошковым покрытием;

Способ установки – на опорную поверхность при помощи 3-х болтов М16 через отверстия в кронштейне (скобе крепления)

При установке необходимо обеспечить защиту лампы от попадания дождя: световое отверстие должно быть направлено в нижнюю полусферу и угол между главной световой осью и горизонтом должен быть не менее 30 градусов.

